



GRUPPO GENERALI

Offerta al pubblico di quote dei Fondi comuni di investimento mobiliare aperti di diritto italiano armonizzati alla Direttiva 85/611/CEE appartenenti alla Famiglia di Fondi Alto.

Si raccomanda la lettura del Prospetto Completo costituito dalla Parte I (Caratteristiche dei Fondi e modalità di partecipazione), dalla Parte II (Illustrazione dei dati periodici di rischio rendimento e costi dei Fondi) e dalla Parte III (Altre informazioni sull'investimento) messo gratuitamente a disposizione dell'investitore su richiesta del medesimo per le informazioni di dettaglio.

Il Regolamento di gestione dei Fondi forma parte integrante del Prospetto Completo, al quale è allegato.

IL PROSPETTO DI OFFERTA È VOLTO AD ILLUSTRARE ALL'INVESTITORE LE PRINCIPALI CARATTERISTICHE DELL'INVESTIMENTO PROPOSTO.

DATA DI DEPOSITO IN CONSOB: 25 FEBBRAIO 2010
DATA DI VALIDITÀ: 28 FEBBRAIO 2010

LA PUBBLICAZIONE DEL PROSPETTO DI OFFERTA NON COMPORTA ALCUN GIUDIZIO DELLA CONSOB SULL'OPPORTUNITÀ DELL'INVESTIMENTO PROPOSTO.

AVVERTENZA:

- LA PARTECIPAZIONE AI FONDI COMUNI DI INVESTIMENTO È DISCIPLINATA DAL REGOLAMENTO DI GESTIONE DEI FONDI.

AVVERTENZA:

- IL PROSPETTO DI OFFERTA NON COSTITUISCE UN'OFFERTA O UN INVITO IN ALCUNA GIURISDIZIONE NELLA QUALE DETTI OFFERTA O INVITO NON SIANO LEGALI O NELLA QUALE LA PERSONA CHE VENGA IN POSSESSO DEL PROSPETTO DI OFFERTA NON ABBA I REQUISITI NECESSARI PER ADERIRVI. IN NESSUNA CIRCOSTANZA IL MODULO DI SOTTOSCRIZIONE POTRÀ ESSERE UTILIZZATO SE NON NELLE GIURISDIZIONI IN CUI DETTI OFFERTA O INVITO POSSANO ESSERE PRESENTATI E TALE MODULO POSSA ESSERE LEGITTIMAMENTE UTILIZZATO.



PARTE II DEL PROSPETTO COMPLETO

ILLUSTRAZIONE DEI DATI PERIODICI DI RISCHIO RENDIMENTO E COSTI DEI FONDI

PARTE II DEL PROSPETTO COMPLETO - ILLUSTRAZIONE DEI DATI PERIODICI DI RISCHIO RENDIMENTO E COSTI DEI FONDI

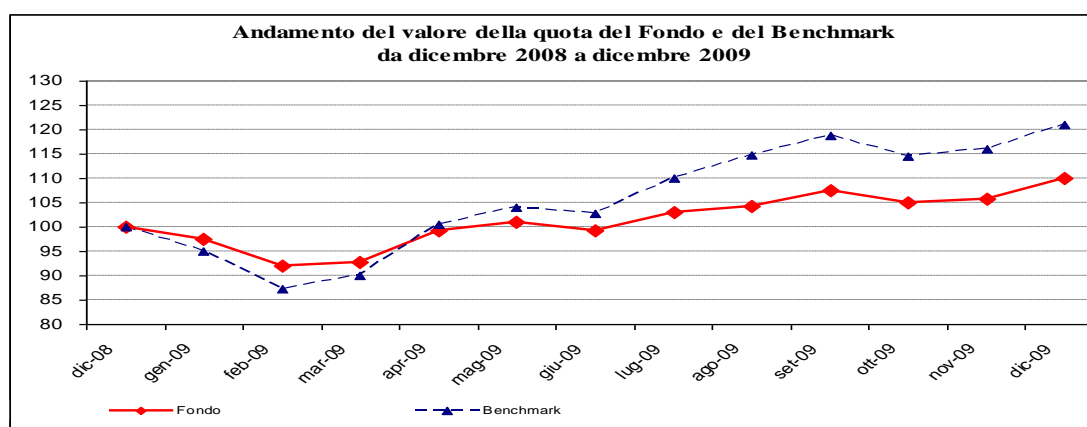
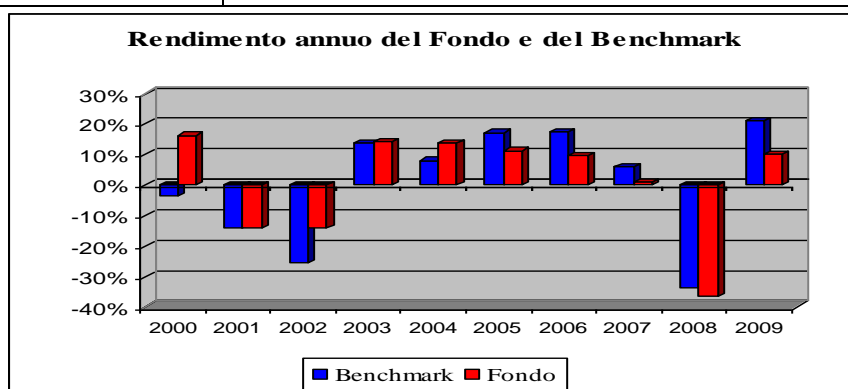
La Parte II del Prospetto Completo, da consegnare su richiesta all'investitore, è volta ad illustrare le informazioni di dettaglio sull'offerta

Data di deposito in Consob della Parte II: 25 febbraio 2010

Data di validità della Parte II: dal 28 febbraio

DATI PERIODICI DI RISCHIO-RENDIMENTO DEL FONDO

Fondo	Alto Azionario
Benchmark	85% Dow Jones Eurostoxx ¹ , 15% MTS tasso fisso B/T ²



	Rendimento medio annuo composto		Inizio collocamento	
	3 anni	5 anni	Durata del Fondo	
Alto Azionario	-11,03	-2,99	Durata del Fondo	31 dicembre 2050
Benchmark	-5,68	3,25	Patrimonio netto al 30/12/2009	€ 123.091.171,40
			Valore quota al 30/12/2009	€ 14,849

La gestione è stata delegata a BG SGR S.p.A. a partire dal 01/01/2010

La performance del Fondo riflette oneri sullo stesso gravanti e non contabilizzati nell'andamento del benchmark; inoltre per una comparazione omogenea i rendimenti del benchmark sono stati riportati al netto degli oneri fiscali vigenti applicabili al Fondo dal 1999

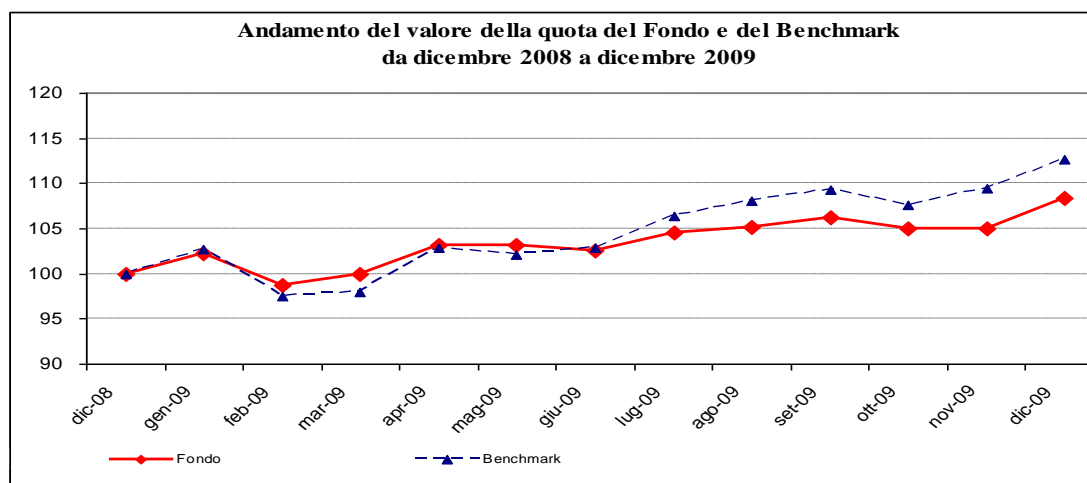
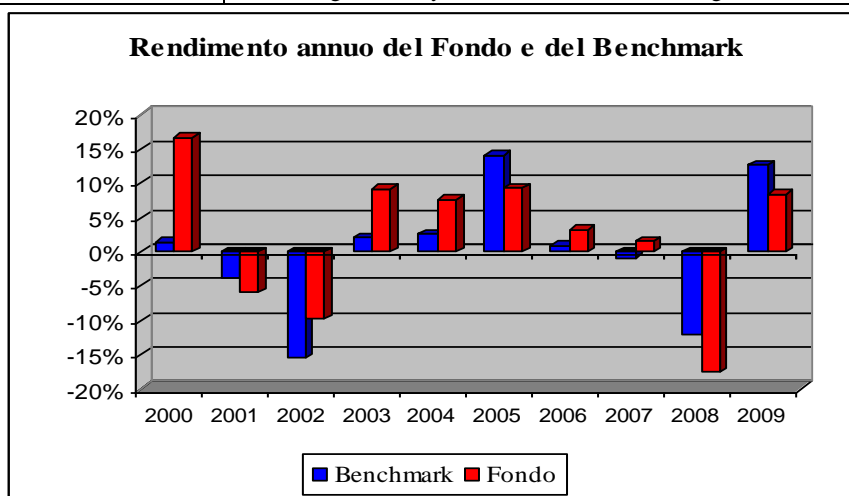
I dati di rendimento del fondo non includono i costi di sottoscrizione (ed eventuali di rimborso) a carico dell'investitore.

I rendimenti passati non sono indicativi di quelli futuri

¹ Indice finanziario rappresentativo dei mercati azionari dei paesi aderenti all'Unione Monetaria Europea.

² Indice rappresentativo dei Titoli di Stato italiani a breve termine.

Fondo	Alto Bilanciato
Benchmark	50%, Morgan Stanley World Index ³ 50 % JP Morgan Government Bond Index Global ⁴



Rendimento medio annuo composto			Inizio collocamento	01 aprile 1996
	3 anni	5 anni	Durata del Fondo	31 dicembre 2050
Alto Bilanciato	-3,19	0,46	Patrimonio netto al 30/12/2009	€ 296.590.353,67
Benchmark	-0,66	2,48	Valore quota al 30/12/2009	€ 15,485

La gestione è stata delegata a BG SGR S.p.A. a partire dal 01/01/2010

La performance del Fondo riflette oneri sullo stesso gravanti e non contabilizzati nell'andamento del benchmark; inoltre per una comparazione omogenea i rendimenti del benchmark sono stati riportati al netto degli oneri fiscali vigenti applicabili al Fondo dal 1999.

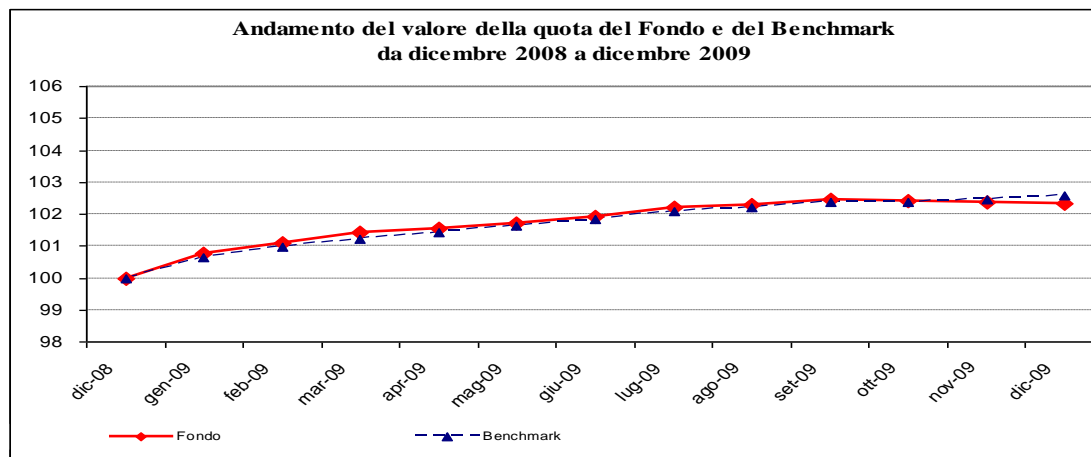
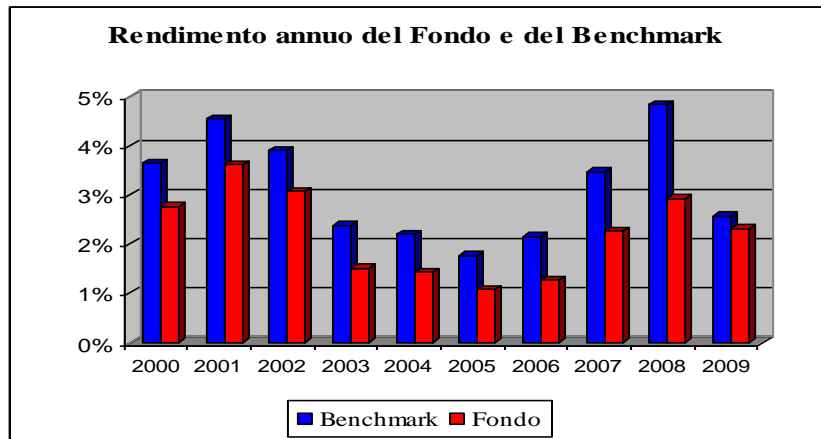
I dati di rendimento del fondo non includono i costi di sottoscrizione (ed eventuali di rimborso) a carico dell'investitore.

I rendimenti passati non sono indicativi di quelli futuri

³ Indice finanziario rappresentativo dei mercati azionari dei paesi avanzati di tutto il mondo.

⁴ Indice finanziario che rappresenta l'andamento dei mercati dei titoli governativi (Titoli di Stato) dei paesi avanzati.

Fondo	Alto Monetario
Benchmark	100% MTS tasso fisso B/T ²



Rendimento medio annuo composto			Inizio collocamento	12 maggio 1997
	3 anni	5 anni	Durata del Fondo	31 dicembre 2050
Alto Monetario	2,51	1,98	Patrimonio netto al 30/12/2009	€ 131.636.785,98
Benchmark	3,64	2,96	Valore quota al 30/12/2009	€ 7,057

La gestione è stata delegata a BG SGR S.p.A. a partire dal 01/01/2010

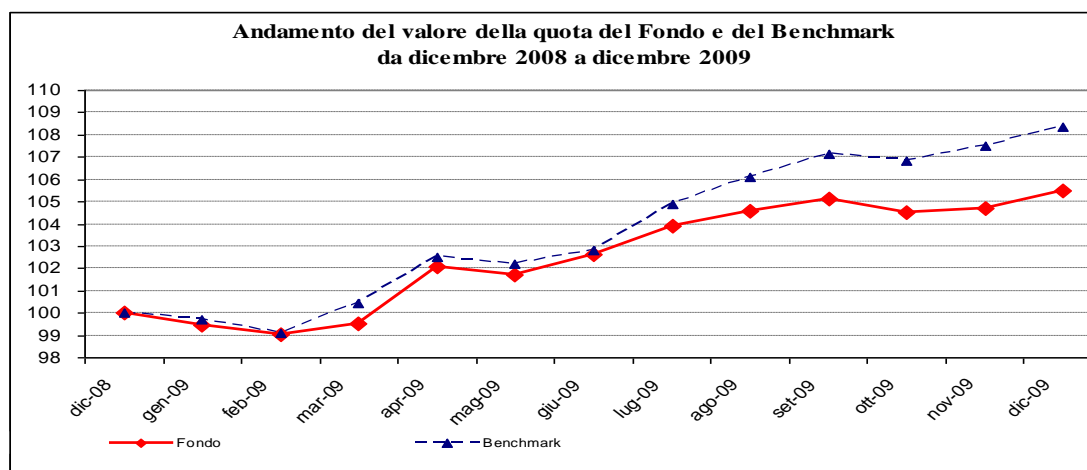
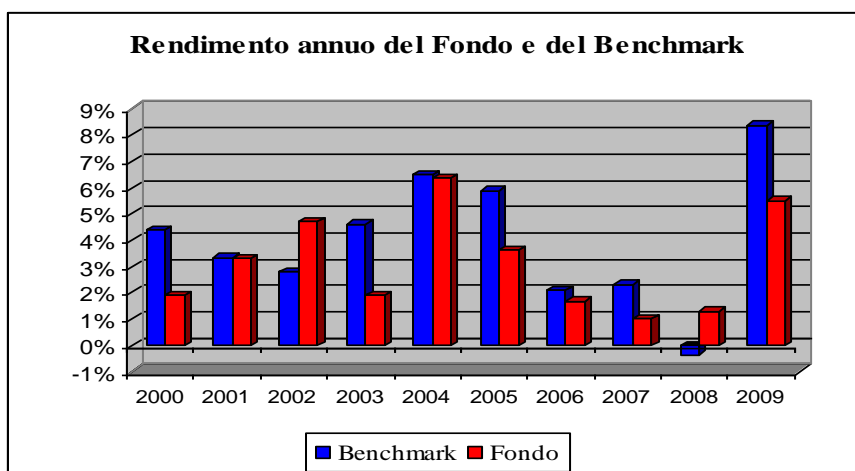
La performance del Fondo riflette oneri sullo stesso gravanti e non contabilizzati nell'andamento del benchmark; inoltre per una comparazione omogenea i rendimenti del benchmark sono stati riportati al netto degli oneri fiscali vigenti applicabili al Fondo dal 1999.

I dati di rendimento del fondo non includono i costi di sottoscrizione (ed eventuali di rimborso) a carico dell'investitore.

I rendimenti passati non sono indicativi di quelli futuri

² Indice rappresentativo dei Titoli di Stato italiani a breve termine.

Fondo	Alto Obbligazionario
Benchmark	10% Dow Jones Eurostoxx ¹ , 90% MTS tasso fisso generale ⁵



	Rendimento medio annuo composto		Inizio collocamento	
	3 anni	5 anni	Durata del Fondo	
Alto Obbligazionario	2,57	2,60	31 dicembre 2050	1 aprile 1996
Benchmark	3,36	3,61	Patrimonio netto al 30/12/2009	€ 162.738.817,50
			Valore quota al 30/12/2009	€ 8,786

La gestione è stata delegata a BG SGR S.p.A. a partire dal 01/01/2006

La performance del Fondo riflette oneri sullo stesso gravanti e non contabilizzati nell'andamento del benchmark; inoltre per una comparazione omogenea i rendimenti del benchmark sono stati riportati al netto degli oneri fiscali vigenti applicabili al Fondo dal 1999.

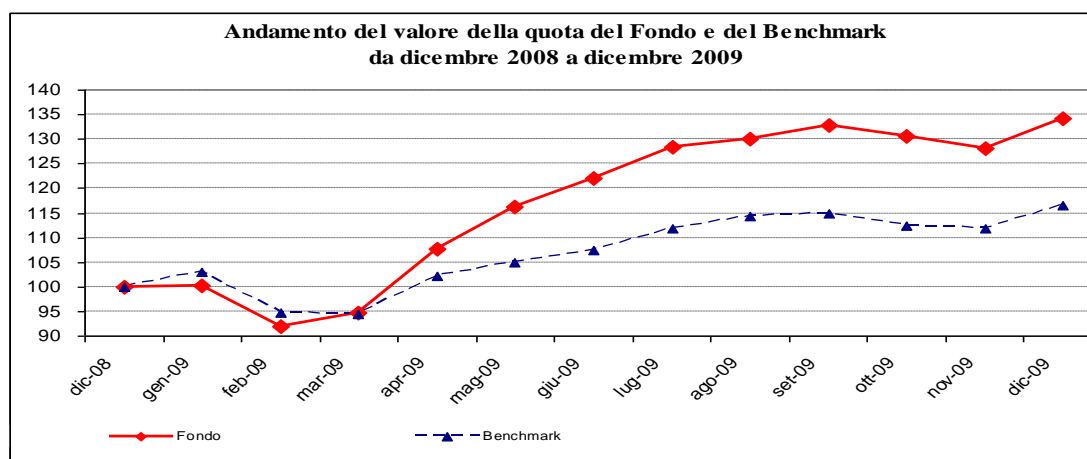
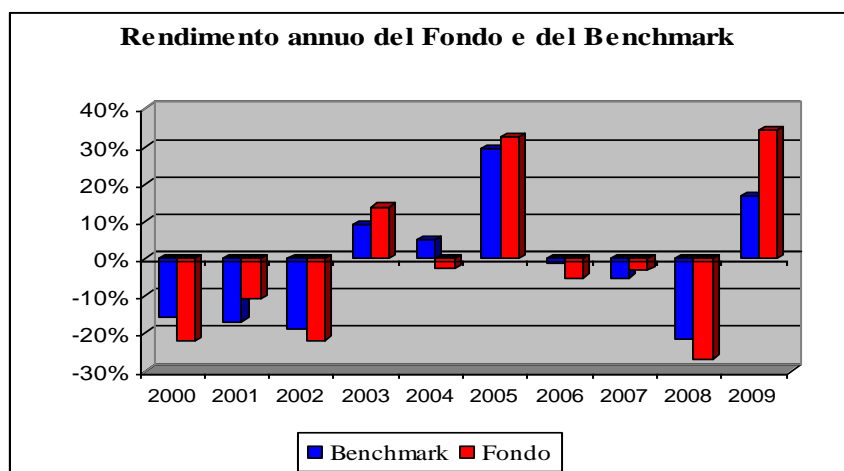
I dati di rendimento del fondo non includono i costi di sottoscrizione (ed eventuali di rimborso) a carico dell'investitore.

I rendimenti passati non sono indicativi di quelli futuri

¹ Indice finanziario rappresentativo dei mercati azionari dei paesi aderenti all'Unione Monetaria Europea.

⁵ Indice rappresentativo dei Titoli di Stato italiani a tasso fisso.

Fondo	Alto Pacifico Azionario
Benchmark	85% Morgan Stanley CI Pacific Index ⁶ , 15% JP Morgan Government Bond Index Japan ⁷



	Rendimento medio annuo composto		Inizio collocamento	
	3 anni	5 anni	Durata del Fondo	
Alto Pacifico Azionario	-1,61	3,66	Patrimonio netto al 30/12/2009	€ 117.696.809,38
Benchmark	-4,83	2,12	Valore quota al 30/12/2009	€ 5,226

La gestione è stata delegata a BG SGR S.p.A. a partire dal 01/01/2006

La performance del Fondo riflette oneri sullo stesso gravanti e non contabilizzati nell'andamento del benchmark; inoltre per una comparazione omogenea i rendimenti del benchmark sono stati riportati al netto degli oneri fiscali vigenti applicabili al Fondo dal 1999.

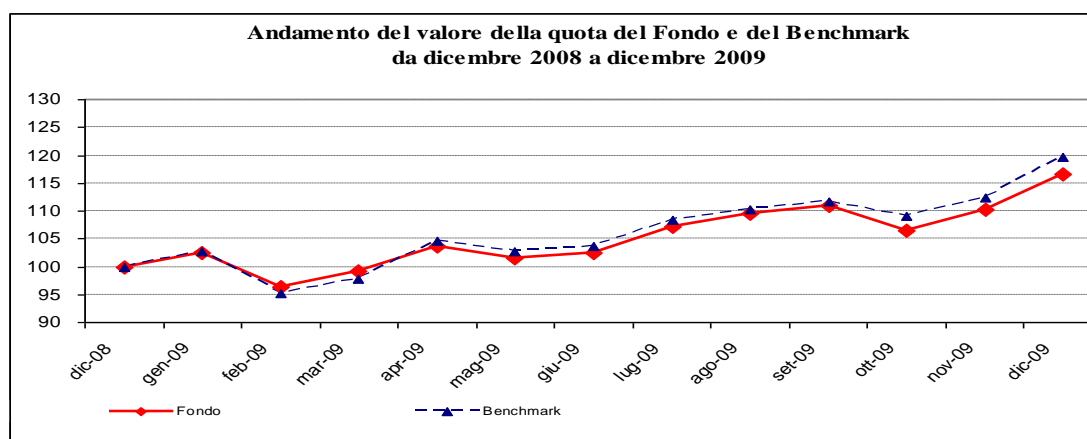
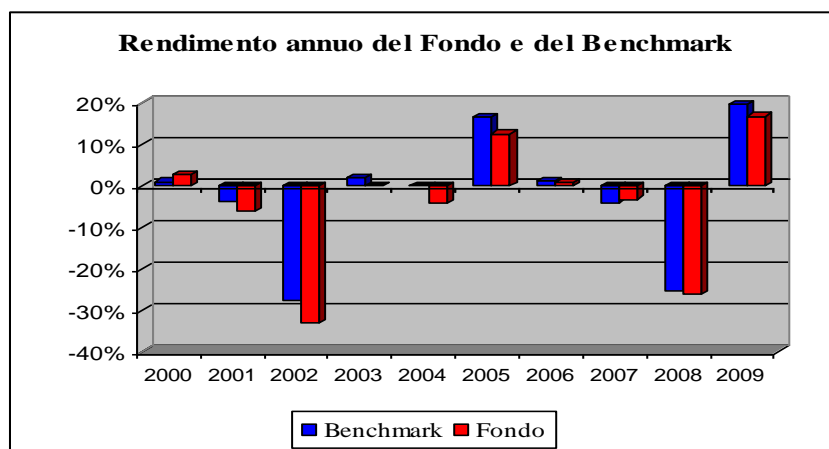
I dati di rendimento del fondo non includono i costi di sottoscrizione (ed eventuali di rimborso) a carico dell'investitore.

I rendimenti passati non sono indicativi di quelli futuri

⁶ Indice finanziario rappresentativo dei mercati azionari dell'area del Pacifico (Giappone compreso).

⁷ Indice finanziario che rappresenta l'andamento del mercato obbligazionario giapponese.

Fondo	Alto America Azionario
Benchmark	85% S&P 500 Index ⁸ , 15% JP Morgan Government Bond Index USA ⁹



	Rendimento medio annuo composto		Inizio collocamento	
	3 anni	5 anni	Durata del Fondo	
Alto America Azionario	-5,90	-1,12	31 dicembre 2050	4 ottobre 1999
Benchmark	-5,34	0,20	Patrimonio netto al 30/12/2009	€ 64.121.787,44
			Valore quota al 30/12/2009	€ 4,123

La gestione è stata delegata a BG SGR S.p.A. a partire dal 01/01/2006

La performance del Fondo riflette oneri sullo stesso gravanti e non contabilizzati nell'andamento del benchmark; inoltre per una comparazione omogenea i rendimenti del benchmark sono stati riportati al netto degli oneri fiscali vigenti applicabili al Fondo dal 1999.

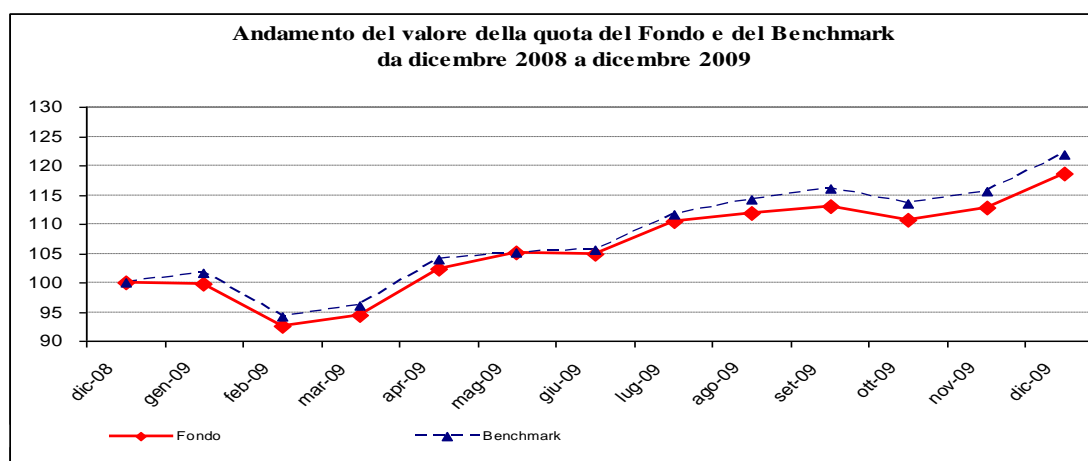
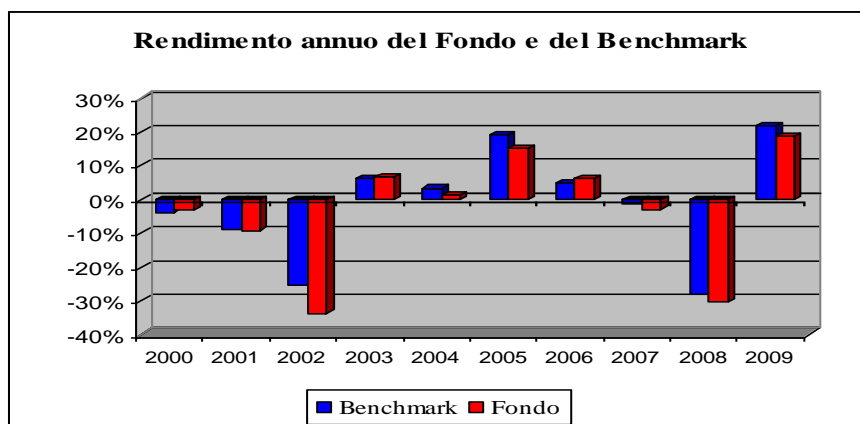
I dati di rendimento del fondo non includono i costi di sottoscrizione (ed eventuali di rimborso) a carico dell'investitore.

I rendimenti passati non sono indicativi di quelli futuri

⁸ Indice finanziario composto da 500 titoli azionari che rappresentano i maggiori settori dell'industria americana trattati al NYSE (New York Stock Exchange).

⁹ Indice finanziario che rappresenta l'andamento del mercato obbligazionario americano.

Fondo	Alto Internazionale Azionario
Benchmark	85% Morgan Stanley World Index ³ , 15% JP Morgan Government Bond Index Global ⁴



	Rendimento medio annuo composto		Inizio collocamento	
	3 anni	5 anni	Durata del Fondo	
Alto Internazionale Azionario	-7,21	-0,48		4 ottobre 1999
Benchmark	-5,04	1,54		31 dicembre 2050
			Patrimonio netto al 30/12/2009	€ 92.634.922,77
			Valore quota al 30/12/2009	€ 3,956

La gestione è stata delegata a BG SGR S.p.A. a partire dal 01/01/2006

La performance del Fondo riflette oneri sullo stesso gravanti e non contabilizzati nell'andamento del benchmark; inoltre per una comparazione omogenea i rendimenti del benchmark sono stati riportati al netto degli oneri fiscali vigenti applicabili al Fondo dal 1999.

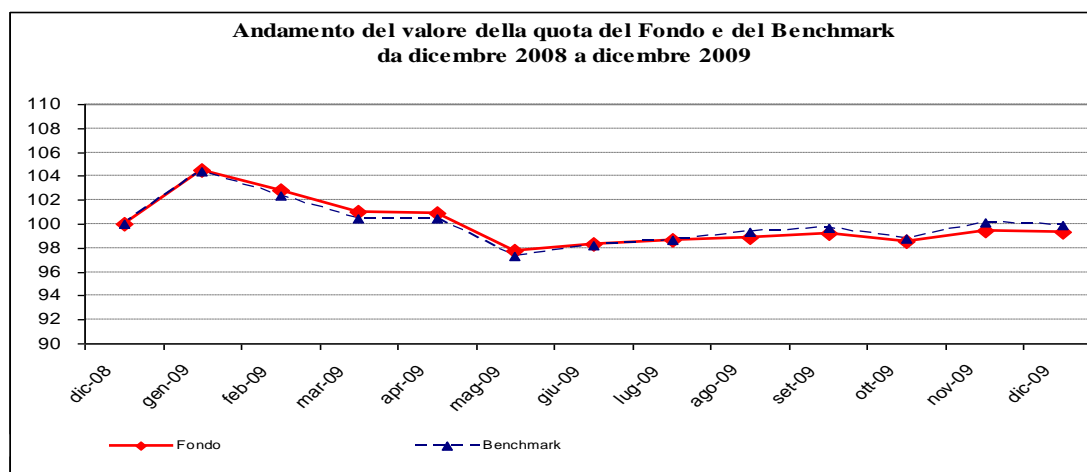
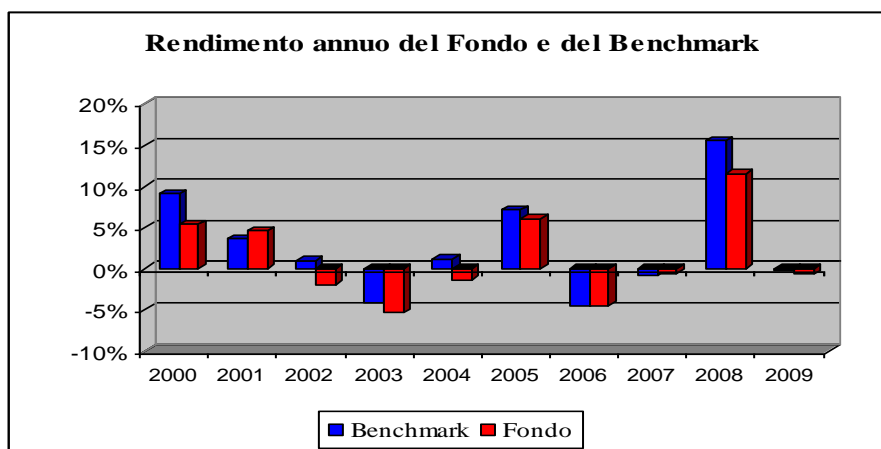
I dati di rendimento del fondo non includono i costi di sottoscrizione (ed eventuali di rimborso) a carico dell'investitore.

I rendimenti passati non sono indicativi di quelli futuri

³ Indice finanziario rappresentativo dei mercati azionari dei paesi avanzati di tutto il mondo.

⁴ Indice finanziario che rappresenta l'andamento dei mercati dei titoli governativi (Titoli di Stato) dei paesi avanzati.

Fondo	Alto Internazionale Obbligazionario
Benchmark	100% JP Morgan Government Bond Index Global ⁴



	Rendimento medio annuo composto		Inizio collocamento	4 ottobre 1999
	3 anni	5 anni	Durata del Fondo	31 dicembre 2050
Alto Internazionale Obbligazionario	3,29	2,22	Patrimonio netto al 30/12/2009	€ 106.175.160,26
<i>Benchmark</i>	4,60	3,21	Valore quota al 30/12/2009	€ 5,895

La gestione è stata delegata a BG SGR S.p.A. a partire dal 01/01/2010

La performance del Fondo riflette oneri sullo stesso gravanti e non contabilizzati nell'andamento del benchmark; inoltre per una comparazione omogenea i rendimenti del benchmark sono stati riportati al netto degli oneri fiscali vigenti applicabili al Fondo dal 1999.

I dati di rendimento del fondo non includono i costi di sottoscrizione (ed eventuali di rimborso) a carico dell'investitore.

I rendimenti passati non sono indicativi di quelli futuri

⁴ Indice finanziario che rappresenta l'andamento dei mercati dei titoli governativi (Titoli di Stato) dei paesi avanzati.

-Oneri a carico del fondo:

Quota-parte retrocessa ai distributori	
2009	73,9%

-Oneri a carico del sottoscrittore:

Quota-parte retrocessa ai distributori	
2009	100%

TOTAL EXPENSE RATIO (TER): COSTI E SPESE EFFETTIVI DEL FONDO

Rapporto percentuale tra il totale degli oneri a carico del Fondo ed il patrimonio medio dello stesso riferito agli ultimi tre anni solari			
Descrizione	2007	2008	2009
ALTO AZIONARIO	1,994%	2,037%	2,025%
ALTO BILANCIATO	1,692%	1,729%	1,719%
ALTO MONETARIO	0,858%	0,877%	0,871%
ALTO OBBLIGAZIONARIO	1,300%	1,814%	1,321%
ALTO PACIFICO AZIONARIO	2,543%	2,037%	3,919%
ALTO AMERICA AZIONARIO	2,136%	2,041%	2,032%
ALTO INTERNAZIONALE AZIONARIO	1,997%	2,039%	2,026%
ALTO INTERNAZIONALE OBBLIGAZIONARIO	1,354%	1,335%	1,327%

Per effettuare il calcolo di cui sopra sono stati presi in considerazione i seguenti oneri.

Alto Azionario

COSTI E SPESE A CARICO DEL FONDO	2007	2008	2009
Totale commissioni	1,885%	1,915%	1,900%
- commissioni di gestione	1,885%	1,915%	1,900%
- commissioni di incentivo / performance			
TER degli OICR sottostanti			
Compenso e spese della banca depositaria	0,103%	0,113%	0,112%
- di cui compenso per il calcolo del valore quota		0,012%	0,011%
Spese di revisione e certificazione del patrimonio del fondo	0,004%	0,006%	0,008%
Spese legali e giudiziarie			

Spese di pubblicazione	0,001%	0,002%	0,003%
Spese dirette di collocamento			
Altri oneri gravanti sul fondo	0,001%	0,001%	0,002%
- Contributo Consob	0,001%	0,001%	0,002%
- Bolli e spese su C/V titoli			
TOTALE	1,994%	2,037%	2,025%

Alto Bilanciato

COSTI E SPESE A CARICO DEL FONDO	2007	2008	2009
Totale commissioni	1,587%	1,612%	1,600%
- commissioni di gestione	1,587%	1,612%	1,600%
- commissioni di incentivo / performance			
TER degli OICR sottostanti			
Compenso e spese della banca depositaria	0,103%	0,113%	0,113%
- di cui compenso per il calcolo del valore quota		0,012%	0,012%
Spese di revisione e certificazione del patrimonio del fondo	0,002%	0,003%	0,004%
Spese legali e giudiziarie			
Spese di pubblicazione		0,001%	0,001%
Spese dirette di collocamento			
Altri oneri gravanti sul fondo			0,001%
- Contributo Consob			0,001%
- Bolli e spese su C/V titoli			
TOTALE	1,692%	1,729%	1,719%

Alto Monetario

COSTI E SPESE A CARICO DEL FONDO	2007	2008	2009
Totale commissioni	0,743%	0,754%	0,750%
- commissioni di gestione	0,743%	0,754%	0,750%
- commissioni di incentivo / performance			
TER degli OICR sottostanti			

Compenso e spese della banca depositaria	0,103%	0,113%	0,112%
- di cui compenso per il calcolo del valore quota		0,012%	0,011%
Spese di revisione e certificazione del patrimonio del fondo	0,007%	0,006%	0,005%
Spese legali e giudiziarie			
Spese di pubblicazione	0,003%	0,003%	0,003%
Spese dirette di collocamento			
Altri oneri gravanti sul fondo	0,002%	0,001%	0,001%
- Contributo Consob	0,002%	0,001%	0,001%
- Bolli e spese su C/V titoli			
TOTALE	0,858%	0,877%	0,871%

Alto Obbligazionario

COSTI E SPESE A CARICO DEL FONDO	2007	2008	2009
Totale commissioni	1,190%	1,693%	1,200%
- commissioni di gestione	1,190%	1,207%	1,200%
- commissioni di incentivo / performance		0,486%	
TER degli OICR sottostanti			
Compenso e spese della banca depositaria	0,103%	0,113%	0,112%
- di cui compenso per il calcolo del valore quota		0,012%	0,011%
Spese di revisione e certificazione del patrimonio del fondo	0,005%	0,005%	0,006%
Spese legali e giudiziarie			
Spese di pubblicazione	0,001%	0,002%	0,002%
Spese dirette di collocamento			
Altri oneri gravanti sul fondo	0,001%	0,001%	0,001%
- Contributo Consob	0,001%	0,001%	0,001%
- Bolli e spese su C/V titoli			
TOTALE	1,300%	1,814%	1,321%

Alto Pacifico Azionario

COSTI E SPESE A CARICO DEL FONDO	2007	2008	2009
Totale commissioni	2,431%	1,912%	3,793%
- commissioni di gestione	1,885%	1,912%	1,898%
- commissioni di incentivo / performance	0,546%		1,895%
TER degli OICR sottostanti			
Compenso e spese della banca depositaria	0,103%	0,113%	0,112%
- di cui compenso per il calcolo del valore quota		0,012%	0,011%
Spese di revisione e certificazione del patrimonio del fondo	0,005%	0,007%	0,007%
Spese legali e giudiziarie			
Spese di pubblicazione	0,002%	0,003%	0,004%
Spese dirette di collocamento			
Altri oneri gravanti sul Fondo	0,002%	0,002%	0,003%
- Contributo Consob	0,002%	0,001%	0,002%
- Bolli e spese su C/V titoli		0,001%	0,001%
TOTALE	2,543%	2,037%	3,919%

Alto America Azionario

COSTI E SPESE A CARICO DEL FONDO	2007	2008	2009
Totale commissioni	2,021%	1,912%	1,899%
- commissioni di gestione	1,885%	1,912%	1,899%
- commissioni di incentivo / performance	0,136%		
TER degli OICR sottostanti			
Compenso e spese della banca depositaria	0,103%	0,113%	0,112%
- di cui compenso per il calcolo del valore quota		0,012%	0,011%
Spese di revisione e certificazione del patrimonio del fondo	0,007%	0,009%	0,011%
Spese legali e giudiziarie			
Spese di pubblicazione	0,003%	0,005%	0,006%
Spese dirette di collocamento			
Altri oneri gravanti sul fondo	0,002%	0,002%	0,004%

- Contributo Consob	0,002%	0,002%	0,004%
- Bolli e spese su C/V titoli			
TOTALE	2,136%	2,041%	2,032%

Alto Internazionale Azionario

COSTI E SPESE A CARICO DEL FONDO	2007	2008	2009
Totale commissioni	1,885%	1,912%	1,899%
- commissioni di gestione	1,885%	1,912%	1,899%
- commissioni di incentivo / performance			
TER degli OICR sottostanti			
Compenso e spese della banca depositaria	0,103%	0,113%	0,112%
- di cui compenso per il calcolo del valore quota		0,012%	0,011%
Spese di revisione e certificazione del patrimonio del fondo	0,005%	0,007%	0,008%
Spese legali e giudiziarie			
Spese di pubblicazione	0,002%	0,004%	0,004%
Spese dirette di collocamento			
Altri oneri gravanti sul fondo	0,002%	0,003%	0,003%
- Contributo Consob	0,002%	0,002%	0,002%
- Bolli e spese su C/V titoli		0,001%	0,001%
TOTALE	1,997%	2,039%	2,026%

Alto Internazionale Obbligazionario

COSTI E SPESE A CARICO DEL FONDO	2007	2008	2009
Totale commissioni	1,237%	1,206%	1,200%
- commissioni di gestione	1,190%	1,206%	1,200%
- commissioni di incentivo / performance	0,047%		
TER degli OICR sottostanti			
Compenso e spese della banca depositaria	0,103%	0,113%	0,113%
- di cui compenso per il calcolo del valore quota		0,012%	0,012%

Spese di revisione e certificazione del patrimonio del fondo	0,009%	0,009%	0,008%
Spese legali e giudiziarie			
Spese di pubblicazione	0,003%	0,004%	0,003%
Spese dirette di collocamento			
Altri oneri gravanti sul Fondo	0,002%	0,003%	0,003%
- Contributo Consob	0,002%	0,002%	0,002%
- Bolli e spese su C/V titoli		0,001%	0,001%
TOTALE	1,354%	1,335%	1,327%

La quantificazione degli oneri non tiene conto dell'entità dei costi di negoziazione che possono aver gravato sul patrimonio del Fondo in forma implicita sui prezzi delle transazioni né degli oneri fiscali sostenuti.

La quantificazione degli oneri fornita non tiene conto degli oneri fiscali e di quelli gravanti direttamente sul Sottoscrittore, da pagare al momento della sottoscrizione e del rimborso. Per ulteriori informazioni si rinvia alla Parte I, Sez. C, par. 13.1.

Per ulteriori informazioni sui costi sostenuti dal Fondo nell'ultimo anno si rinvia alla Nota Integrativa del rendiconto del Fondo Parte C sezione IV.

ALTRE INFORMAZIONI

Peso percentuale delle compravendite di strumenti finanziari effettuate tramite intermediari negoziatori del gruppo di appartenenza della SGR di Promozione e di Gestione:

FONDI	2007	2008	2009
<i>Fondo Alto Azionario</i>	<i>0,000</i>	<i>0,000</i>	<i>67,160</i>
<i>Fondo Alto America Azionario</i>	<i>7,555</i>	<i>68,776</i>	<i>98,280</i>
<i>Fondo Alto Pacifico Azionario</i>	<i>19,692</i>	<i>98,762</i>	<i>99,560</i>
<i>Fondo Alto Internazionale Azionario</i>	<i>18,478</i>	<i>73,729</i>	<i>100,000</i>
<i>Fondo Alto Bilanciato</i>	<i>0,000</i>	<i>0,000</i>	<i>39,400</i>
<i>Fondo Alto Obbligazionario</i>	<i>5,085</i>	<i>17,581</i>	<i>34,560</i>
<i>Fondo Alto Internazionale Obbligazionario</i>	<i>0,000</i>	<i>0,000</i>	<i>0,000</i>
<i>Fondo Alto Monetario</i>	<i>0,000</i>	<i>0,000</i>	<i>0,000</i>

